



ENDO-BLOCK

Measuring accessory



Importer for the EU:

IPG Dental Group S.L.
C/ Marqués de San Esteban nº8, 1ª A y B,
33206 Gijón, Asturias (Spain)



Shenzhen Denco Medical Co., Ltd

Room 301, No. 8 1st road of Xiawei
industrial Zone, Zhangkengjing
Community, Guanhu Street, Longhua
District 518110
hola@zarc4endo.com
www.zarc4endo.com



Wellkang Ltd

Enterprice Hub, NW Business Complex,
Baraghmore Rd. Derry, BT48 8SE,
Northern Ireland, UK
T. +44 (20) 3287 6300
AuthRep@CE-marking.eu

ES Instrucciones de uso

ENDO-BLOCK

Antes de usar, consulte el manual de instrucciones como se indica a continuación.

Advertencia

1. Solo se permite el uso de dentistas cualificados.
2. Asegúrese de esterilizar este producto antes de usarlo.
3. No use este producto excepto para el servicio y tratamiento dental. Úselo de acuerdo con el uso previsto.

Contraindicaciones y prohibiciones

No se conocen contraindicaciones.

Indicaciones del producto

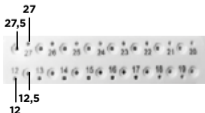
1. Accesorio de medición para uso dental. Dispositivo de plástico adecuado para establecer un tiempo de trabajo preciso.
2. Estos dispositivos de medición eliminan las conjeturas al establecer topes endodónticos.

Advertencia

Este Endo-Block no está esterilizado, por lo que debe desinfectarse a alta temperatura antes de su uso, y la temperatura no debe exceder el límite.

Método de uso

1. Desinfecte el Endo-Block antes de usarlo, consulte las siguientes instrucciones de esterilización.
2. La temperatura de esterilización no debe exceder del límite indicado.
3. Estos dispositivos de medición eliminan las conjeturas al establecer topes endodónticos.



4. Se configuran los topes que confirman la longitud de trabajo de los instrumentos de endodoncia como se muestra arriba.
5. La longitud del agujero en la fila superior es 0,5 mm más larga que la del agujero adyacente derecho, y la longitud medida del agujero en la fila inferior es 0,5 mm más larga que la del agujero adyacente izquierdo.
6. Cuando se usa, el dentista puede colocar rápidamente las limas en el orificio según corresponda, para alinearlas con la superficie niveladora de la mesa de medición y ajustar los tapones para obtener la longitud de trabajo necesaria. Así se obtiene la longitud de trabajo fácil y rápido.



7. Como se muestra arriba, el texto de la izquierda es información del fabricante y el de la derecha es para medir los instrumentos de endodoncia.
8. Durante el uso, se puede utilizar también como un organizador de limas.

Instrucciones de esterilización

1. Retire el embalaje del Endo-Block antes de la esterilización. Preste atención a que la temperatura de esterilización no exceda de los 132°C.
2. Si la solución desinfectante contiene un inhibidor de corrosión, se recomienda lavar los instrumentos antes del curado con vapor de alta presión.
3. Coloque el Endo-Block en la bolsa de desinfección y esterilice a vapor a 132°C/269.6°F y 210Kpa durante 4-10 minutos. El tiempo de secado es de 20 minutos.
4. Coloque el bloque en un embalaje estéril y colóquelo en un ambiente seco y limpio.

Conservación y almacenamiento

1. Evite almacenar a alta temperatura, humedad y luz solar directa. Manténgalo alejado de líquidos. Guárdelo a temperatura ambiente.
2. No dañe ni haga orificios en los materiales de embalaje.
3. No lo guarde debajo de la lámpara germicida para evitar su deterioro.

Embalaje

Unidad mínima de embalaje:
1 ud/caja.

ENDO-BLOCK

Before using, please see the instruction manual as indicated below.

Warning

1. Professional use only.
2. Sterilize this product before use.
3. Use this product only for dental service and treatment. Use it in accordance with the intended use.

Precautions and contraindications

No known contraindications.

Product indication

1. Measuring accessory for dental use. Convenient plastic device for setting a precise working time.
2. This measuring device helps to set endodontic stops.

Warning

This Endo-Block is not sterilized. It must be disinfected before use. The temperature should not exceed the established maximum temperature.

Method of use

1. Please disinfect the Endo-Block before using it. Refer to the following sterilization instructions.
2. The sterilizing temperature should not exceed the established maximum temperature.

3. This measuring device helps to set endodontic stops.



4. You can set the stops to confirm the working length of endo devices as shown above.
5. The length of the hole in the upper row depression is 0,5mm longer than that in the right adjacent hole, and the measured length of the hole in the lower row depression is 0,5mm longer than that in the left adjacent hole.
6. When using, the endo files can quickly be put into the hole accordingly, to line up with leveling surface of the measuring table, and adjust down the stoppers to get the working length needed. This way you obtain the working length easy and quick.



7. As shown above, the left text contains manufacturer

information and the right can be used for measuring endo instruments.

8. During using, it can also be used as a rack of endo files.

Sterilization instructions

1. Remove the packaging of the Endo-Block before sterilization. Pay attention to the maximum sterilize temperature of 132°C.
2. If the disinfection solution contains a corrosion inhibitor, it is recommended to wash the instruments before the high pressure steam curing.
3. Place the Endo-Block into de disinfection bag and steam sterilize at 132°C/269.6°F and 210Kpa for 4-10 minutes. The drying time is 20 minutes.
4. Place the block in a sterile packaging and in a dry and clean environment.

Conservation and storage

1. Avoid storing at high temperature, humidity and direct sunlight. Keep liquids away. Store it at room temperature.
2. Do not damage or make pinholes in packaging materials.
3. Do not keep under germicidal lamp to avoid deterioration.

Packaging

Minimum packaging unit: 1pcs/box